

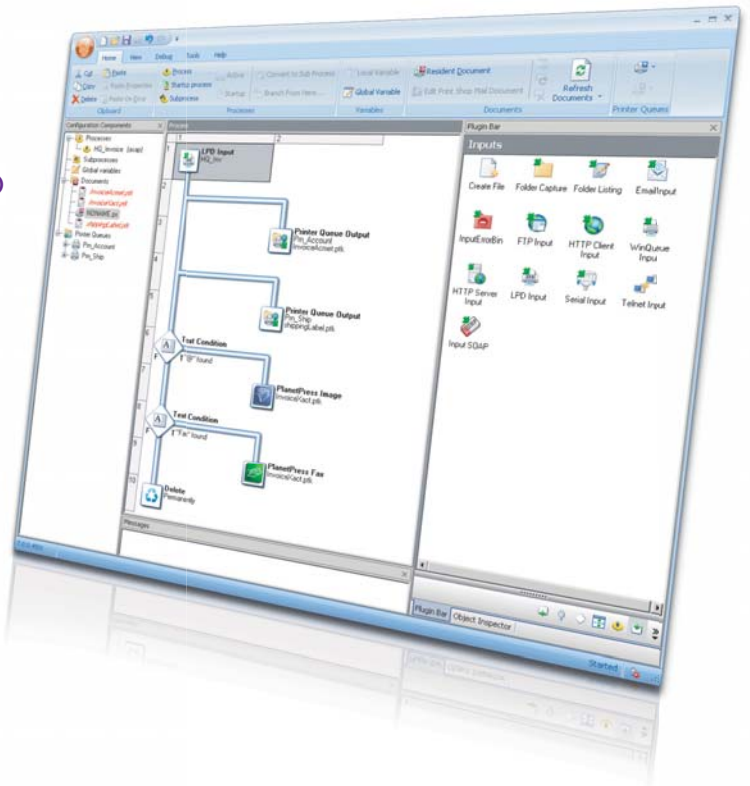
PLANETPRESS SUITE



HERRAMIENTAS DE FLUJO DE TRABAJO

PlanetPress Suite incluye tres herramientas de flujo de trabajo que permiten automatizar el procesamiento, distribución e impresión de sus documentos.

Cuando se instalan en un servidor, estas herramientas pueden ser ajustadas para automatizar todas las tareas relacionadas con los procesos de documentación de una organización, integrándose perfectamente en los sistemas ya in situ. Desde un punto central, pueden capturar corrientes de datos provenientes de casi cualquier fuente y, en base a la información que se encuentre en los datos, ejecutan la tarea apropiada, ya sea enrutar un trabajo de impresión hacia la impresora local o remota deseada, separar los datos en varios archivos, buscar información adicional en las bases de datos ODBC, aplicar reglas empresariales, redireccionar de forma condicional, etc. Estas herramientas pueden enviar documentos a PlanetPress Imaging para crear una versión digital que pueda ser automáticamente enviada por email o por fax o ser archivada.



PlanetPress Watch

PlanetPress Watch es la perfecta herramienta de flujo de trabajo cuando el único modo de impresión requerido es el céntrico. Hace mínimo uso de la banda ancha y logra un máximo desempeño de impresión, siendo perfecta para la impresión de grandes volúmenes en una impresora dedicada o en una impresora remota para impresión distribuida.

PlanetPress Office

PlanetPress Office es una herramienta perfecta para volúmenes de impresión medianos, en que usted quiere tener la habilidad de capturar documentos existentes en vez de datos, para mejorarlos y/o agregar capacidad de flujo de trabajo. Puede imprimir hacia cualquiera impresora con un driver de Windows® cuando un control básico de las opciones de acabado es suficiente.

PlanetPress Production

PlanetPress Production combina las habilidades de las otras dos herramientas y tiene también la habilidad de imprimir en Optimized PostScript hacia impresoras sin licencia, lo que permite la impresión de trabajos más grandes en el menor tiempo posible y el control del acabado en base a las páginas y las opciones secundarias de acabado.

Capacidades de Entrada y Salida:

	PLANETPRESS WATCH	PLANETPRESS OFFICE	PLANETPRESS PRODUCTION
Tipos de Entrada			
Datos (ASCII, Impresoras de Líneas, CSV, Bases de Datos, Channel Skip, XML)	✓	✓	✓
Documentos (PDF – cualquier documento que pueda ser convertido a PDF, independientemente de la aplicación en que haya sido creado)		✓	✓
Tipos de Salida			
Licencia OL Impresoras PostScript® (Lenguaje PostScript optimizado para Impresión Céntrica)	✓	✓	✓
Cualquier impresora que utilice drivers de Windows®		✓	✓
Impresoras PostScript sin Licencia (PostScript Optimizado)			✓
PDF Estándar		✓	✓



HERRAMIENTAS DE TRABAJO

CARACTERÍSTICAS:

Entrada de Documentos

PlanetPress Office y PlanetPress Production pueden capturar y procesar documentos completamente compuestos extrayendo su texto y aplicando reglas para agregar o modificar contenidos, aplicar opciones de acabado, establecer las reglas de distribución y archive o separar/concatenar trabajos existentes. La Entrada de Documentos puede procesar cualquier archivo en formato PDF o cualquier corriente de impresión enviada al nuevo driver de impresión Objectif Lune por cualquier aplicación de Windows.

Herramientas de Manejo de Formato PDF

PlanetPress Office y PlanetPress Production Ofrecen un flujo de trabajo en PDF verdaderamente automatizado al crear documentos en formato PDF, tareas para separar y fusionar archivos en PDF y condiciones de flujo de trabajo basadas en el contenido en PDF.

Metadatos

Los Metadatos podrían definirse como datos acerca de otros datos. Las herramientas de flujo de trabajo PlanetPress tienen una característica de metadatos utilizada para extraer atributos de los datos de sus documentos para procesarlos aún más. Por ejemplo, los códigos postales y el conteo de páginas pueden ser extraídos para clasificar direcciones, los números de los clientes pueden ser para compararlos con los de una base de datos separada o la información resumida puede ser extraída para archivarla. ¡Las posibilidades son infinitas!

Numerosas Fuentes de Datos

Los datos pueden ser capturados del anfitrión vía LPD, colas de impresión basadas en Windows, carpetas compartidas, mensajes de (Outlook and POP3), bases de datos ODBC, Telnet, FTP y RAWSocket.

Opciones de salida

Los datos o documentos digitales pueden ser enviados desde una LAN/WAN a un Desktop, impresoras multifuncionales y/o de producción, carpetas, sitios FTP, destinatarios de email o fax y mucho más.

Mayores capacidades de escritura

Las herramientas de flujo de trabajo PlanetPress automatizarán la ejecución de cualquier programa con ActiveScript (VBScript, JScript, PerlScript, etc.) instalado en su sistema para procesar los datos aún más y permitiendo que las funciones personalizadas se conviertan en parte del flujo de trabajo.

Servidor HTTP

Las herramientas de flujo de trabajo PlanetPress incluyen un servidor HTTP que es capaz de procesar solicitudes HTTP GET/POST. Optimice su flujo de trabajo con solicitudes de cumplimiento en tiempo real y saque ventaja de la interconectividad con aplicaciones e-commerce.

Cliente HTTP

Las herramientas de flujo de trabajo PlanetPress también se pueden comunicar activamente con un Servidor de la Web de terceras partes y lanzar un proceso utilizando la respuesta del mismo. Utilice las herramientas de flujo de PlanetPress para monitorear automáticamente el contenido de un servidor de la web para modificar los datos online.

Conectividad SOAP

El conector SOAP maneja todos los tipos de de aplicaciones complejas, permitiendo que PlanetPress Suite se comunique con casi cualquier aplicación de terceros. Además, todas las herramientas de flujo de trabajo de PlanetPress Suite pueden ser configuradas como servidores SOAP, permitiendo a las aplicaciones de terceras partes – como los procesadores frontales basados en la Web – entregar los trabajos directamente en PlanetPress Suite vía remota.

Comunicaciones Bidireccionales

Para eliminar el tiempo de inactividad, utilice condiciones SNMP Para re-enrutar los datos si la impresora se encuentra offline, sin papel, etc. Las herramientas de flujo de trabajo de PlanetPress también le permiten optimizar la productividad de salida al implementar fácilmente los flujos de trabajo de impresión distribuida.

Servicios de Windows

Las herramientas de flujo de trabajo de PlanetPress Imaging corren como servicios de Windows para su mayor seguridad y tranquilidad.

Impresión en Clústers

Distribuya automáticamente documentos de PlanetPress Design a grupos de impresoras. Equilibre el tiempo de espera de la impresión en cola, divida los trabajos o utilice un método round robin para obtener mayor velocidad y eficiencia.

División de los Trabajos

Establezca reglas para dividir los trabajos en varias corrientes de datos en base a los valores o caracteres encontrados en los datos de los documentos.

Re-impresión

Respalde todos los trabajos de impresión con periodos definidos por el usuario para que puedan volver a ser impresos.

Mayores Capacidades de Registro

Cada trabajo es registrado. Las herramientas de flujo de trabajo de PlanetPress funcionan en interfaz con los registros de Eventos de Windows para proveer información valiosa y ayudarle con el desarrollo de su operación en progreso.

Conversión Automática de la Base de Datos

El plug-in de la base de datos tiene la habilidad de convertir en un momento los archivos de datos en XML, CSV, o modo de longitud fija.

Variables Personalizadas Ilimitadas

Defina, establezca y utilice un número ilimitado de variables personalizadas. Los usuarios pueden crear variables personalizadas para todo el proceso (es decir, Variables Locales) que pueden ser reutilizadas en todas las ramas de un proceso único, y variables personalizadas para toda la configuración (es decir, Variables Globales) que permiten que la información llegue a los diferentes procesos, posibilitando la comunicación entre los mismos.

OBJECTIF LUNE

COMUNICACIONES EMPRESARIALES - A SU MANERA

Para obtener mayor información, contacte a su oficina local o visite:

www.objectiflune.com